

2015

INFORME

ANUAL

RESUMEN EJECUTIVO



Isdefe

INFORME ANUAL 2015

Este documento es el resumen del Informe Anual de Isdefe 2015 donde se reporta el desempeño a lo largo del ejercicio en su triple vertiente: económico, social y medioambiental.

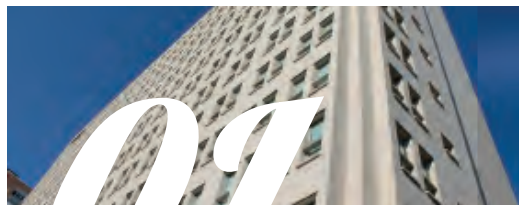
Isdefe publica anualmente una memoria de responsabilidad social siguiendo las directrices y principios del estándar internacional Global Reporting Initiative (GRI), que establece los métodos para determinar el contenido, alcance y cobertura de memoria, y garantiza la calidad de la información divulgada.

Cumpliendo el compromiso con el medio ambiente, las versiones en papel del Informe Anual 2015 y el Resumen Ejecutivo son tiradas muy limitadas. En nuestra web corporativa, www.isdefe.es, están disponibles los formatos digitales de ambos documentos.

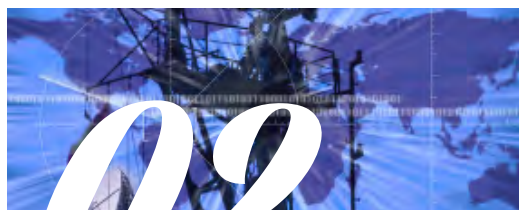
La información contenida en este documento cumple los requisitos establecidos por GRI en su versión G4 opción "exhaustiva".

ÍNDICE

04 LA ORGANIZACIÓN



08 SECTORES DE ACTIVIDAD



14 COMPROMISOS CON NUESTRO GRUPOS DE INTERÉS



Dirección de Desarrollo de Negocio
Unidad de Responsabilidad Social Corporativa
Beatriz de Bobadilla, 3. 28040 Madrid
CIF: A78085719

Tel: 91.271.11.40
Fax: 91.411.47.03
Web: www.isdefe.es
E-mail: rsc@isdefe.es

CARTA DEL PRESIDENTE



Me satisface presentar la Memoria Anual de Responsabilidad Social Corporativa de Isdefe del año 2015, reflejo de una gestión orientada hacia la consecución de unos objetivos de sostenibilidad.

Isdefe, que en 2015 ha cumplido 30 años desde su creación en 1985, ha evolucionado muy positivamente hasta convertirse en medio propio de referencia en el Sector Público. Presta servicios de consultoría de excelente nivel tecnológico y estratégico en todos los sectores en los que se mueve, aunque con un mayor énfasis en los más afines a la Defensa y Seguridad. Desde estos sectores ha sabido proyectar sus conocimientos y sinergias junto a su experiencia, a otros ámbitos de la Administración Pública.

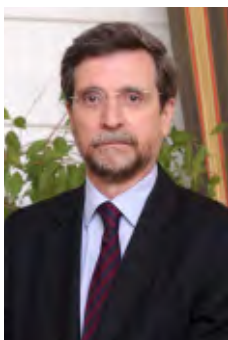
Quisiera destacar el mérito de Isdefe, al haber logrado consolidar su posición como consultora pública en el ámbito nacional y también en la escena internacional, en sectores de interés tecnológico y estratégico, en los mercados de Latinoamérica, Europa y Oriente Medio y en los organismos multilaterales en los que participa España.

Este logro no habría sido posible sin unos valores clave de independencia, visión global, conocimiento, compromiso y experiencia que han hecho progresar a la compañía hasta situarse con liderazgo en consultoría e ingeniería multidisciplinar, desarrollando proyectos innovadores y viables de alta calidad, económicamente rentables y socialmente necesarios.

Finalmente, no quiero dejar de agradecer la confianza depositada año tras año por los clientes en nuestros servicios, así como reconocer el talento y el esfuerzo de los empleados de Isdefe, quienes constituyen el mayor capital del que dispone la organización y a los cuales deseo mostrar mi más sincero agradecimiento y ánimo para continuar con su cometido.

Pedro Argüelles Salaverría
Secretario de Estado de Defensa
Presidente de Isdefe

CARTA DEL CONSEJERO DELEGADO



Un año más, tengo el honor de introducir el Informe Anual de Isdefe del ejercicio 2015, en el que se describen las principales actuaciones de la organización, tanto a nivel operativo como corporativo, con especial énfasis en sus vertientes económica, social y medioambiental.

El resultado económico del año refleja unos ingresos de 143,19 millones de euros representando un incremento del 2,75% con respecto al ejercicio del año anterior. La consolidación del nivel de ingresos responde a la tendencia positiva de la reactivación económica y a los efectos de la transformación de la Sociedad y sus operaciones mediante la implementación de las principales líneas de actuación del Plan Estratégico 2014-16.

Durante el año, Isdefe ha continuado prestando los servicios de ingeniería y consultoría demandados, reforzándose como el Medio Propio Instrumental de referencia en defensa y seguridad, así como en actividades relacionadas con las áreas de transporte, telecomunicaciones, aeroespacial, energía, y con la modernización de procesos en las Administraciones Públicas. En el área internacional, hay que destacar la realización de nuevos proyectos para la Agencia Europea de la Defensa (EDA), la Organización para la Seguridad y Cooperación en Europa (OSCE), la Agencia Europea de Navegación por Satélite (GSA) y el Banco Interamericano de Desarrollo (BID).

En el ámbito de la I+D+i, se han elaborado propuestas para el Programa H2020 de la Comisión Europea, habiendo conseguido participaciones en proyectos en los ámbitos de seguridad y transporte. Además, la organización llevó a cabo la primera convocatoria interna de propuestas de proyectos de innovación para mejorar la calidad de los servicios de Isdefe, con una participación que atestiguó la capacidad emprendedora de nuestros empleados.

Tras la entrada en vigor en 2014 de la Ley de Transparencia, Isdefe ha continuado publicando mensualmente en su Portal de Transparencia toda la información requerida por dicha Ley, reforzando el firme compromiso de la compañía con la ética, la responsabilidad empresarial, la transparencia y las mejores prácticas del buen gobierno corporativo.

Para finalizar, deseo agradecer al Consejo de Administración su apoyo, así como expresar nuestro más firme compromiso con el mantenimiento de la calidad de los servicios de Isdefe, correspondiendo así, a la confianza que las instituciones y clientes depositan en nosotros. Mantener este compromiso sólo es posible a través de la suma de los compromisos individuales de todos y cada uno de los empleados, a quienes agradezco su esfuerzo y dedicación con el proyecto de Isdefe.

Francisco Querreda Rubio
Consejero Delegado de Isdefe

LA ORGANIZACIÓN

MEDIO PROPIO DE REFERENCIA EN DEFENSA Y SEGURIDAD

Ingeniería de Sistemas para la Defensa de España S.A., Isdefe, es una sociedad mercantil estatal propiedad del Ministerio de Defensa, medio propio y servicio técnico de la Administración Pública Española.

Creada en el año 1985, Isdefe, medio propio de referencia en los ámbitos de Defensa y Seguridad, presta servicios de ingeniería, consultoría y asistencia técnica a organismos de la Administración Pública e instituciones nacionales, en áreas de interés tecnológico y estratégico.

Estando adscrita al Ministerio de Defensa de España, el Secretario de Estado de Defensa es el presidente de la compañía.

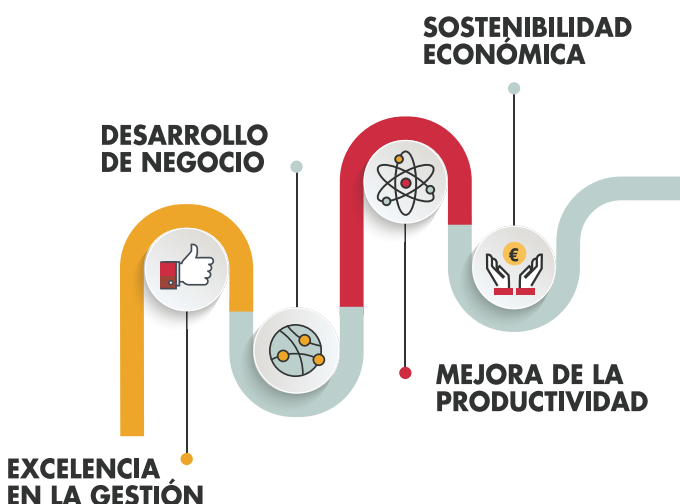
Los sectores en los cuales desarrolla su actividad son Defensa y Seguridad, Espacio, Transporte, Administraciones Públicas, Tecnologías de la Información y Comunicaciones (TIC) y Energía, además de gestionar la operación y mantenimiento de las Estaciones Espaciales de NASA, ESA e INTA en España.

ESTRATEGIA Y OBJETIVOS

Durante el año 2015, Isdefe ha intensificado su actividad de consultoría y asistencia técnica como medio propio instrumental, centrando sus esfuerzos en el sector de la Defensa y la Seguridad, y proyectando sus conocimientos y sinergias junto a su experiencia en los sectores de la Administración Pública, el Transporte Aéreo, las TIC, la Energía y el Espacio.

El Plan Estratégico 2014-2016 ha consolidado la transformación de la compañía en cuatro ejes estratégicos sobre los cuales se han elaborado unos planes específicos que han dado como resultado la planificación comercial nacional e internacional de la compañía y la orientación de la producción en los sectores y áreas estratégicas.

EJES ESTRATÉGICOS



143,19 M€
en cifra de negocio



4,68 M€
en proyectos de I+D+i



4,52 M€
de resultado neto



965 hombres
583 mujeres

MISIÓN, VISIÓN, VALORES

Misión

Apoyar al Ministerio de Defensa, a las Administraciones Públicas e Instituciones Internacionales en áreas de interés tecnológico y estratégico, mediante servicios de la máxima calidad en consultoría, ingeniería, así como en la gestión, operación técnica y mantenimiento de complejos aeroespaciales.

Visión

Progresar como compañía líder en consultoría e ingeniería multidisciplinar, desarrollando proyectos innovadores de alta calidad, rentables económica y socialmente.

Valores

INDEPENDENCIA	Nos diferenciamos por defender siempre los intereses de nuestros clientes frente a cualquier tipo de condicionante de tipo industrial, comercial o económico.
VISIÓN GLOBAL	Somos una organización multidisciplinar, con una gran diversidad de perfiles profesionales que combinados proporcionan una cobertura integral en la prestación de sus servicios.
PRO-ACTIVIDAD	Nos anticipamos a las necesidades de nuestros clientes y de sus proyectos, aportando innovación en las soluciones.
COMPROMISO	Tenemos un triple compromiso, con nuestros clientes, con nuestra organización pero también con el resto de la sociedad, trabajando con ética, transparencia y profesionalidad.
EXPERIENCIA Y KNOW-HOW	La actividad de Isdefe se basa en aportar conocimiento acumulado en sus más de 30 años de prestación de servicios, ofreciendo soluciones eficientes y adaptadas a las necesidades de sus clientes.

MERCADOS



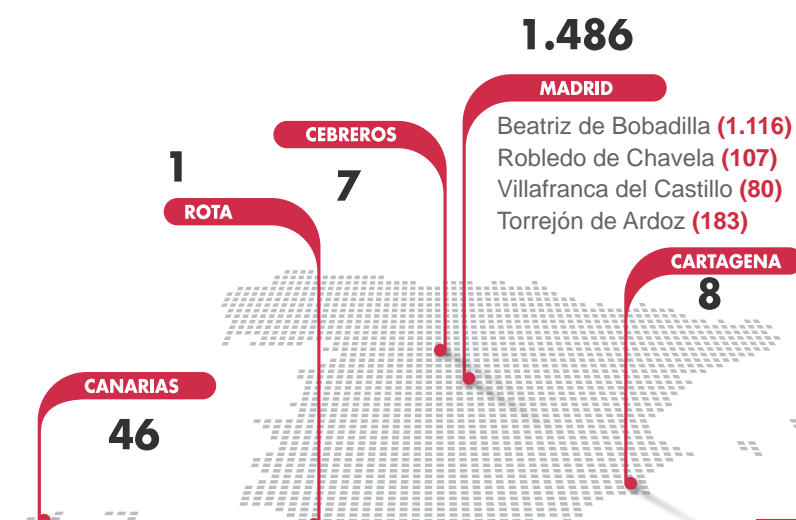
PROYECCIÓN INTERNACIONAL

Isdefe ha logrado consolidar su posición como consultora pública en la escena internacional en los sectores de interés tecnológico y estratégico considerados por la compañía en el Plan Estratégico 2014-2016, centrando su actividad en los mercados europeos y latinoamericanos y Oriente Medio y en los organismos multilaterales que trabajan en dichos territorios.

A lo largo de 2015 se ha incrementado la participación en foros especializados en Europa y en los organismos multilaterales. En Seguridad y Defensa la compañía ha consolidado su posición mediante el desarrollo de diversos proyectos y acciones en la Agencia Europea de Defensa (EDA), en la Agencia de Información y Comunicaciones de la OTAN (NCIA), en la Agencia Europea de Fronteras (FRONTEX) y en la Organización para la Seguridad y la Cooperación en Europa (OSCE). En el sector Aeroespacial Isdefe ha continuado colaborando con la Autoridad de Supervisión del Sistema Global de Navegación por Satélite Europeo (GNSS) y con la Agencia Espacial Europea (ESA); y en el sector de Transporte con la Agencia Europea de Seguridad Aérea (AESA) y con Eurocontrol.

CENTROS DE TRABAJO

Isdefe cuenta, a nivel nacional, con diversas oficinas y centros de trabajo. Nuestra sede principal está situada en Madrid en la calle Beatriz de Bobadilla, 3.

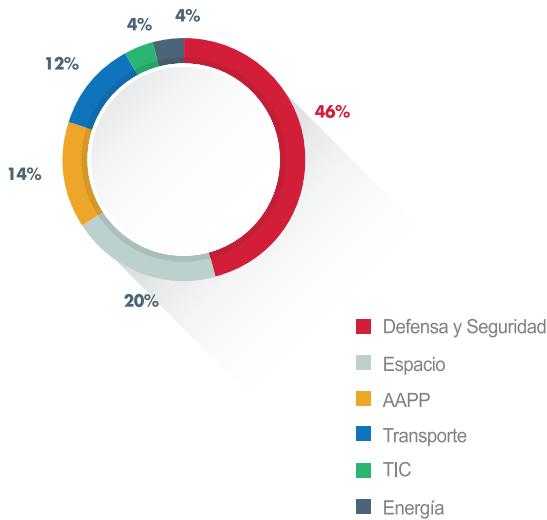


VOLUMEN DE ACTIVIDAD

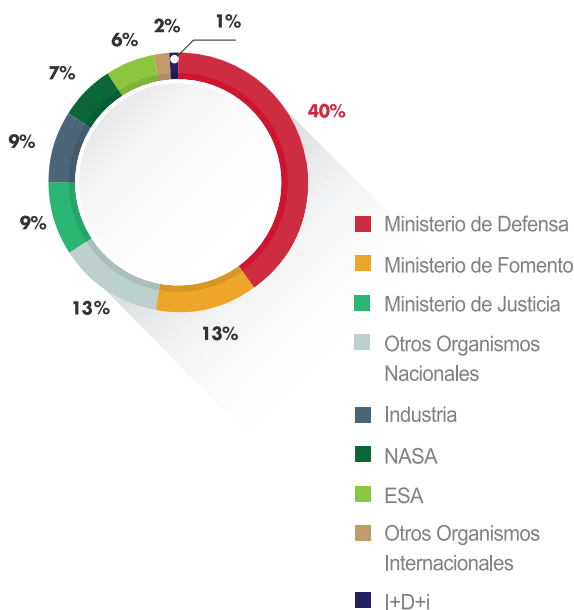
Isdefe como medio propio instrumental en materia de servicios de consultoría, asistencia técnica e ingeniería en Defensa y Seguridad, mantiene este sector como clave, estratégicamente, con el mayor volumen de facturación de la compañía equivalente a un 46%, seguido del sector Espacio con un 20% y el sector de Administración Pública con un 14%.

Los principales clientes siguen siendo el Ministerio de Defensa, Ministerio de Fomento, Ministerio de Justicia y Ministerio de Interior.

Ingresos por sectores de actividad



Ingresos por clientes



SERVICIOS

Isdefe está especializada en dar soluciones innovadoras, viables y servicios de alta cualificación e independencia.

CONSULTORÍA Y ASISTENCIA TÉCNICA

“Apoyando la toma de decisiones”

Isdefe trabaja integrada con el cliente para:

- Planificar y apoyar el ciclo de vida de los sistemas.
- Desarrollar la organización y sus procesos.
- Apoyar en los procesos de regulación, verificación y certificación.

INGENIERÍA

“Diseñando soluciones”

Isdefe transforma los requisitos del cliente en proyectos de detalle para proporcionar una solución completa a sus necesidades.

PROYECTOS LLAVE EN MANO

“Implementando soluciones”

Cuando así se le solicita, Isdefe proporciona al cliente la solución integral que necesita.

LÍDERES EN NUESTROS SECTORES

El posicionamiento de Isdefe viene determinado por su condición de medio propio instrumental de la Administración Española, que le permite realizar actividades que dan respuesta a las necesidades que la Administración Pública demanda, siendo las relacionadas con el Ministerio de Defensa y el sector de la Defensa y Seguridad el principal foco de acción.

Isdefe aporta a sus clientes capacidades en áreas de interés estratégico y tecnológico en los siguientes sectores de conocimiento:



DEFENSA Y SEGURIDAD



ESPACIO



TRANSPORTE



TIC



AAPP



ENERGÍA

CLIENTES

ORGANISMOS NACIONALES

ADMINISTRACIÓN PÚBLICA



PRINCIPALES ORGANISMOS PÚBLICOS Y OTROS CLIENTES



ORGANISMOS INTERNACIONALES

PÚBLICOS



MULTILATERALES



SECTORES DE ACTIVIDAD

SECTOR DE DEFENSA Y SEGURIDAD

Isdefe es una compañía de referencia en el sector, ofreciendo más de 30 años de experiencia y conocimiento especializado, gracias al desarrollo de su actividad en áreas clave, dotando de servicios de consultoría e ingeniería al Ministerio de Defensa y Fuerzas Armadas, Ministerio del Interior, Fuerzas y Cuerpos de Seguridad del Estado y Cuerpos de Protección Civil. Las áreas estratégicas son:

- Planeamiento en Defensa.
- Redes y Sistemas de Mando y Control.
- Programas de Adquisiciones y Sostentamiento de Plataformas.
- Centros Tecnológicos.
- Logística y Sistemas de Cadena de Suministro.
- Sistemas de Inteligencia y Guerra Electrónica.
- Seguridad en Sistemas de Información e Infraestructuras Críticas.
- Infraestructuras Estratégicas.
- Sistemas de Vigilancia y Control de Fronteras.
- Gestión Tecnológica e Industrial.
- Sistemas de Gestión de Crisis y Emergencias.

DESTACAN LAS SIGUIENTES ACTIVIDADES

En la **Dirección General de Armamento y Material (DGAM)**, apoyo en el proceso de centralización, dentro de las diferentes subdirecciones de la DGAM, de los Programas Especiales de Armamento.

En el **Ministerio de Defensa**, apoyo a la Política Industrial y Tecnológica, mediante la identificación inicial de las Capacidades Industriales Estratégicas para Defensa (CIEDs), la elaboración de la Estrategia Industrial de Defensa (EID 2015) y la elaboración de la Estrategia de Tecnología e Innovación (ETID 2015).

En el **Estado Mayor Conjunto (EMACON)** destacan las actividades ligadas al planeamiento militar, especialmente el apoyo a la preparación del documento del próximo ciclo de planeamiento y del futuro "Objetivo de Capacidad Militar".

En los **Mandos de Apoyo Logístico del Ejército de Tierra, Aire y Armada (MALE, MALOG y JAL)** apoyo en la gestión y mejora de los procesos de sus direcciones de mantenimiento.



En el **Mando Conjunto de Ciberdefensa (MCCD) de las Fuerzas Armadas**, apoyo a las diferentes áreas de la ciberseguridad (gestión de riesgos, test de penetración, análisis forense, monitorización de amenazas, análisis de vulnerabilidades, inspecciones y auditorías de acreditación, etc.).

En el **Instituto Nacional de Técnica Aeroespacial (INTA)**, soporte en las tareas de certificación y calificación de aeronaves militares tripuladas (EF2000, NH-90, Tigre-HADE, A400M, C-295M).

En la **Guardia Civil** en ámbito europeo (EUROSUR-NCC), apoyo para el desarrollo de nuevas capacidades de interoperabilidad, integración y centralización de los sistemas de protección de fronteras, así como el análisis de nuevas tecnologías y plataformas.

En la **NATO Communications and Information Agency (NCIA)**, en el ámbito del proyecto PMIC (Programme Management and Integration Capability), apoyo en la definición, supervisión y realización de pruebas en la entidad DARS (Deployment ARS), así como la definición de especificaciones para la integración de los sistemas de comunicación en la red OTAN en las instalaciones de la NCIA en Bruselas y La Haya.

En la **Agencia Europea de Defensa (EDA)**, apoyo en las actividades ligadas al planeamiento de los estados miembros principalmente en dos proyectos.

En la **Agencia Europea de Navegación por Satélite (GSA)**, servicios de soporte a la acreditación de seguridad mediante el análisis de la documentación y la realización de pruebas de ciberseguridad independientes en los programas GNSS, incluyendo Egnos y Galileo.

En la **Organización para la Seguridad y la Cooperación en Europa (OSCE)**, desarrollo de un proyecto de consultoría para la Misión de Vigilancia Especial de la OSCE para Ucrania (SMMU, Special Monitoring Mission to Ukraine).

SECTOR DE ESPACIO

La experiencia en este sector se remonta a 1992, fecha en la que se comenzó a realizar actividades de operación y mantenimiento de centros espaciales. Isdefe desempeña actividades de ingeniería y servicios relativos a la definición, diseño, desarrollo y gestión, explotación y mantenimiento de complejos espaciales.

La actividad aeroespacial se caracteriza por tener que abordar de forma permanente nuevas tecnologías cada vez más complejas, y disponer de los conocimientos científicos y tecnológicos adecuados. Isdefe garantiza dichos servicios con la más alta calidad a importantes clientes como NASA (*National Aeronautics and Space Administration*), ESA (*European Space Agency*), INTA (*Instituto Nacional de Técnica Aeroespacial*), Comisión Europea, operadores de satélites y agencias, así como a los Ministerios de Defensa, Fomento y Asuntos Exteriores.

Las dos principales áreas estratégicas enmarcadas en este sector son:

- Estaciones e Infraestructuras Espaciales.
- Aplicaciones Satelitales.

DESTACAN LAS SIGUIENTES ACTIVIDADES

Operación, mantenimiento, explotación y soporte técnico de infraestructuras espaciales en España: Complejo Espacial de Comunicaciones de Espacio Profundo (MDSCC) en Robledo de Chavela (Madrid) de la **National Aeronautics and Space Administration (NASA)**, Estación Espacial de Espacio Profundo DSA-2 en Cebreros (Ávila) y el **Centro Europeo de Astronomía Espacial (ESAC)** en Villafranca del Castillo (Madrid), ambos de la **Agencia Espacial Europea (ESA)** y el Centro Espacial de Canarias (CEC) en Maspalomas (Canarias) del **Instituto Nacional de Técnica Aeroespacial (INTA)**.

Servicios de planificación y operación, gestión de sistemas de proceso y archivo de datos y soporte a las **misiones científicas de la ESA** entre las que destacan: Rosetta, Herschel, XMM, Gaia. En el Programa de Vigilancia Espacial "Space Situational Awareness", Isdefe lidera un consorcio europeo para el desarrollo de un telescopio robotizado para la detección de amenazas de a la Tierra.

Dentro de las actividades realizadas para **Agencia Europea de Navegación por Satélite (GSA)**, destaca la operación del GNSS Service Centre (GSC), interfaz



principal del sistema con los usuarios de los Servicios Abierto y Comercial de Galileo. En este mismo campo de la navegación por satélite, se ha colaborado con INTA en la puesta en marcha del Servicio Público regulado (PRS) en España del sistema Galileo.

SECTOR DE TRANSPORTE

Treinta años de experiencia en el sector del Transporte avalan a Isdefe como un referente en actividades de consultoría, asistencia técnica y provisión de servicios de gestión e ingeniería, con el objetivo de facilitar la obtención de nuevas capacidades, mejorar la seguridad y optimizar los procedimientos operativos de organismos competentes en prestación, supervisión y prestación de servicios relacionados con el transporte.

Isdefe además proporciona servicios en campos directamente relacionados con el sector, como el desarrollo de soluciones I+D. Las actividades se agrupan en tres áreas de actividad:

- Gestión de Tráfico.
- Centros de Transporte.
- Conceptos Avanzados.

DESTACAN LAS SIGUIENTES ACTIVIDADES

En **ENAIRE**, el proveedor de servicios de navegación aérea español, colaboración en actividades de ingeniería de sistemas y consultoría dentro del ámbito de navegación aérea. Destacan el apoyo a la puesta en servicio de la nueva torre de control del aeropuerto de Sabadell y el apoyo a la puesta en servicio del "Modo CF2" del SACTA en las regiones este y Balear.

En **Aena**, Isdefe actúa como elemento integrador de las políticas TIC, los estándares de sistemas de información y los planes de infraestructuras desarrollados para toda la red aeroportuaria.

En la **Dirección General de Aviación Civil (DGAC)**, apoyo en la fijación de la política del sector a través de las estrategias de aeropuertos, navegación aérea y transporte aéreo y en la oficina del Programa USOAP para la vigilancia de la implantación en España de la normativa de la Organización de Aviación Civil Internacional (OACI).

En la **Agencia Estatal de Seguridad Aérea (AESA)**, apoyo a la implantación del Programa Nacional de Seguridad aérea en todos los aeropuertos de la red nacional. Inspección y supervisión de la seguridad operativa del sistema aeroportuario y la prestada por los proveedores de los servicios aeroportuarios de asistencia en tierra.

En la **ESSP (European Satellite Services Provider)**, apoyó a la Unidad de Provisión de Servicio de ESSP, operador y proveedor de servicios Egnos, en la



implantación operacional de Egnos en aviación, en particular, las operaciones de helicópteros, aplicaciones avanzadas y usuarios militares.

En la **Autoridad Portuaria de la Bahía de Algeciras (APBA)**, gestión de la Integración de Sistemas con el objeto de conseguir el trabajo coordinado y eficiente, garantizando la óptima operatividad de la instalación portuaria.

SECTOR DE LAS ADMINISTRACIONES PÚBLICAS

A lo largo de su extensa experiencia, Isdefe ha desarrollado conocimientos e instrumentos que permiten aportar soluciones para la mejora continua de los resultados de organismos responsables y gestores del sector público nacional e internacional, incrementando su capacidad, eficiencia y sostenibilidad.

Isdefe proporciona una visión global de todo el proceso: Planificación, Organización, Implantación y Seguimiento.

Isdefe es en el sector de las Administraciones Públicas la consultora de referencia en servicios especializados en las siguientes áreas de actividad:

- Mejora y Modernización de las Administraciones.
- Regulación y Supervisión de Mercados.

DESTACAN LAS SIGUIENTES ACTIVIDADES

En la **Dirección General de Armamento y Material (DGAM), del Ministerio de Defensa**, la puesta en funcionamiento del Cuadro de Mando Integral que proporciona la información de más alto nivel en cuanto a los indicadores de gestión, como el seguimiento de los programas de obtención, la actividad en I+D+i o la gestión de Recursos Humanos.

En la **Subsecretaría de Defensa, del Ministerio de Defensa**, apoyo a la gestión, particularmente en el proyecto SAPROMIL de salidas profesionales del personal militar, en los Servicios Económicos y Pagadurías para la gestión de traslados, y en el Centro Universitario de Defensa en diversos aspectos de gestión.

En el **Ministerio de Justicia**, apoyo especializado en Gestión del Cambio a la actividad continuada de despliegue del nuevo modelo organizativo de Oficina Judicial, que se ha puesto en marcha en las sedes de Murcia y Ponferrada, y a la nueva Oficina Fiscal, ya en operación en Ceuta, Melilla, Cáceres, Cuenca y Murcia. En el ámbito internacional apoyo a la iniciativa europea e-CODEX de intercambio.

En la **Dirección General de Industria y PYME, Ministerio de Industria, Energía y Turismo**, seguimiento ejecutivo de la información relativa a la



ejecución de los proyectos industriales financiados con las ayudas concedidas dentro del Programa de Reindustrialización.

En la **Corporación Radiotelevisión Española (RTVE)**, colaboración en el análisis y definición de estrategia de compra y en el proceso de licitación del suministro centralizado de energía eléctrica.

En la **Comisión Nacional de los Mercados y la Competencia (CNMC)**, servicio de consultoría especializado, en las actividades de carácter confidencial, con garantía de objetividad e independencia. Destaca el apoyo en ámbito del sector postal, de la verificación de los resultados de la contabilidad analítica del operador postal Correos para el ejercicio 2013 y la revisión de la metodología para la determinación del coste neto del servicio universal postal y la carga financiera injusta.

SECTOR DE LAS TECNOLOGÍAS DE LA INFORMACIÓN Y LAS COMUNICACIONES "TIC"

Isdefe acumula 30 años de experiencia en sector de las Tecnologías de la Información y las Comunicaciones (TIC), lo que le ha permitido garantizar a las Administraciones Públicas servicios de calidad en:

- Consultoría para la administración electrónica y servicios públicos digitales.
- Consultoría y asistencia técnica en el área de seguridad de información y confianza e impulso de la economía digital.
- Servicios de Ingeniería y Consultoría para la planificación y gestión del espacio radioeléctrico y la regulación de redes/servicios.

Las distintas actividades realizadas por Isdefe en el ámbito de las TICs se concentran en dos grandes áreas de actuación:

- Espectro Radioeléctrico.
- Redes y Sistemas de comunicaciones.

DESTACAN LAS SIGUIENTES ACTIVIDADES

En la **Secretaría de Estado de Telecomunicaciones y para la Sociedad de la Información (SETSI), del Ministerio de Industria, Energía y Turismo**, colaboración en el desarrollo de la Agenda Digital para España, a través del desarrollo de las telecomunicaciones mediante la gestión y ejecución del Programa de Nuevas Infraestructuras para el impulso al despliegue de redes ultrarrápidas e infraestructuras de banda ancha y en la compartición en el dominio público de las infraestructuras de los operadores de telecomunicaciones. En el ámbito de promoción de la Sociedad de la Información, se subraya la colaboración en el Plan de Confianza en materia de Ciberseguridad, así como el seguimiento de proyectos de la Acción Estratégica de Economía y Sociedad Digital.

En la **Corporación Radiotelevisión Española (RTVE)** se proporcionan servicios de consultoría estratégica en el proceso de racionalización técnica de los servicios de emisión y soporte de sus señales de televisión y radio, y los servicios de comunicaciones electrónicas corporativas y de producción.

SECTOR DE LA ENERGÍA

Isdefe presta apoyo técnico a los grandes planes y programas de ejecución de políticas energéticas, tanto en materia de Eficiencia Energética como de Energías Renovables. Las actividades en este ámbito están enmarcadas en la aplicación y desarrollo del concepto de Seguridad Energética, tal y como se define en la Estrategia de Seguridad Energética Nacional (ESEN) promulgada en 2015. En las líneas de desarrollo de este concepto, las actividades se enfocan en los objetivos de regulación y normativa, seguridad del abastecimiento, fomento de fuentes autóctonas, sostenibilidad económica y ambiental y diseminación de la cultura de seguridad.

Isdefe en el sector de la Energía presta servicios especializados en la siguiente área de actividad:

- Diversificación y eficiencia energética

DESTACAN LAS SIGUIENTES ACTIVIDADES

En el **Ministerio de Defensa**, apoyo en la representación nacional en los foros EDA de desarrollo de estrategias comunes en materia de eficiencia energética, como el CF SEDSS (Consultation Forum for Sustainable Energy in the Defence & Security Sector) o la red de expertos en Capacidades Tecnológicas de la EDA.

En el **Instituto para la diversificación y Ahorro de Energía (IDAE)**, apoyo técnico a la ejecución del Fondo de Cartera JESSICAFIDAE, al Fondo Nacional de Eficiencia Energética en el sector industrial y PYME, al Programa PAREER-CRECE para la rehabilitación energética de edificios y al Programa de Incentivos al Vehículo Eficiente (PIVE).

En **Puertos del Estado**, apoyo a la promoción del I+D+I en el marco de la integración de energías renovables y acciones de eficiencia energética del sistema portuario y elaboración de una propuesta del proyecto Smart Green Energy Ports and Harbours (SEPORHA), con el objetivo de posicionar a los puertos españoles como referentes europeos en el desarrollo y demostración de un nuevo modelo energético sostenible e innovador.

En el **Ministerio de Industria, Energía y Turismo**, apoyo en aplicación de la Orden IET/1045/2014 que determina el nuevo régimen retributivo específico para instalaciones de producción de energía eléctrica a partir de fuentes de energía renovables, cogeneración y residuos.

INNOVACIÓN SOSTENIBLE

En el ámbito de la I+D+i, Isdefe se consolida como referente en el ámbito de la Seguridad y Defensa, siendo de especial interés las áreas de Vehículos Aéreos No Tripulados, la Vigilancia y Control de Fronteras y la Protección de Infraestructuras Críticas, sin detrimento de la experiencia acumulada en el sector del Transporte.

El año 2015 se cierra con una distribución de proyectos de I+D+i en torno al 70% en Defensa y Seguridad y 30% en el ámbito del Transporte, reflejo de adecuar el alcance en I+D+i al objeto social de Isdefe como medio propio del Estado en su contribución al I+D+i nacional.

Isdefe ha dado apoyo a los Ministerios de Defensa, Interior y Fomento en la gestión, coordinación, preparación y ejecución de actividades de I+D+i. Los ejemplos más relevantes son: apoyo a ENAIRE y AENA en la coordinación de su participación en los programas SESAR y SESAR 2020, apoyo a la Guardia Civil en la coordinación y gestión de grandes proyectos de I+D+i como CLOSEYE y apoyo y coordinación con la Subdirección de Planificación, Tecnología e Innovación para la participación del Ministerio de Defensa en el Programa H2020.

PROYECTOS DE I+D+i EN EJECUCIÓN

De cara a la participación de Isdefe en el Programa H2020, la compañía ha trabajado en la preparación de propuestas para las distintas convocatorias, siendo el área de Seguridad donde más se destaca por su participación y posicionamiento. Además, se ha realizado una apuesta por las actividades de I+D+i internas con la primera Convocatoria de Proyectos Internos de I+D+i.

INVERSIÓN DE I+D+i



4,68 M€
en proyectos de I+D+i



3,49 M€
en subvenciones de explotación y de financiación parcial de proyectos de I+D+i



CASOS DE ÉXITO

ePOOLICE

ePOOLICE es un proyecto financiado por la Comisión Europea en el Séptimo Programa Marco, liderado por Isdefe. Su principal objetivo es el desarrollo de un sistema eficiente y eficaz de monitorización del entorno como parte de un sistema de alerta temprana para la detección de amenazas emergentes de crimen organizado.

El crimen organizado es cada vez más diverso en sus actividades y métodos y un medio importante para la aplicación de la ley en la lucha contra este tipo de delincuencia es la alerta temprana estratégica que depende fuertemente de un análisis del entorno (environmental scanning) eficiente y eficaz.

Con este fin, el proyecto ePOOLICE, en estrecha colaboración con los socios usuarios finales (EUROPOL, UNICRI, Guardia Civil, policía de West Yorkshire y academia de policía bávara) así como con otros cuerpos y fuerzas de seguridad de distintos estados miembros y otros expertos en temas criminológicos y jurídicos, que han colaborado como asesores externos del proyecto, ha desarrollado un prototipo de un sistema de barrido ambiental, con soluciones que aplican los avances tecnológicos más prometedores proporcionados por los socios tecnológicos con su trabajo de I+D en el proyecto.

El proyecto se ha basado en el refinamiento de metodologías para el análisis estratégico y en el desarrollo de herramientas tecnológicas como soporte a estas metodologías. Las soluciones proporcionadas fueron probadas y evaluadas mediante varios escenarios basados en casos de uso reales que se desarrollaron con el apoyo de los usuarios finales. En particular los principales escenarios elegidos para la prueba de concepto.

COMPROMISOS

CON LOS EMPLEADOS

Isdefe cuenta con un equipo de profesionales muy cualificado, con una alta formación y comprometido con la organización y con sus clientes.

Indicadores de plantilla

Número de empleados a 31/12/2015	1.548
Gastos de personal	96.983.380
Nº de personas con titulación universitaria	1.281
Edad promedio	42,15

SEGURIDAD Y SALUD

Isdefe se ha comprometido desde sus inicios en fomentar unas condiciones del entorno saludables y unas características de actividad adecuadas para preservar la Seguridad y Salud de todos sus empleados.

IGUALDAD DE OPORTUNIDADES, CONCILIACIÓN Y DIVERSIDAD

Isdefe promueve el desarrollo profesional y personal de todos sus empleados, asegurando la igualdad de oportunidades.

 <p>Distintivo de "Igualdad en la empresa" por parte del Ministerio de Empleo y Seguridad Social.</p>	 <p>Reconocidos por la Red Concilia, iniciativa del Ayuntamiento de Madrid.</p>
--	--

FORMACIÓN

En el marco del Plan Estratégico 2014-2016 la formación se convierte en un elemento estratégico consecuencia de considerar a las personas el mayor valor de Isdefe. Entre los planes e iniciativas a desarrollar se marca la elaboración del Plan de Formación 2014- 2016 alineado con la estrategia de la compañía.

77.011 horas de formación
921.847 € de inversión en formación
1.365 empleados han recibido formación.

CON LA SOCIEDAD

PACTO MUNDIAL



Desde noviembre del 2009, Isdefe manifiesta su compromiso en responsabilidad social corporativa, a través de la adhesión al Pacto Mundial de Naciones Unidas, iniciativa internacional que promueve el cumplimiento de Diez Principios básicos de conducta en materia de derechos humanos, trabajo, medio ambiente y lucha contra la corrupción.

CÓDIGO ÉTICO

Isdefe tiene desde 2013 un Código Ético que se ha constituido como guía de funcionamiento del comportamiento de los profesionales de Isdefe en el desempeño de su trabajo mediante el refuerzo de la cultura corporativa ética bajo el paraguas de tres principios fundamentales: integridad, profesionalidad y respeto.

INVERSIÓN SOCIAL

Isdefe tiene un Programa de Acción Social en el cual se definen las iniciativas sociales anuales realizadas en colaboración con fundaciones, asociaciones benéficas y ONGs. Estas iniciativas se canalizan a través de Campañas Solidarias, Voluntariado Corporativo y Donaciones.



PROMOCIÓN DE LA EXCELENCIA Y EL CONOCIMIENTO

Isdefe tiene firmados diferentes Convenios de Colaboración con Universidades, Asociaciones y Colegios profesionales de prestigio.

En 2015 Isdefe ha impulsado el Proyecto Horizontes mediante la puesta en marcha de una red, en el ámbito

académico, con objeto de constituirse en un “laboratorio de ideas” apoyado en varios grupos de investigación universitaria, a nivel nacional e internacional, que permite llevar a cabo trabajos de prospectiva tecnológica o de otra índole en el ámbito académico.



CON LOS CLIENTES

La política de Calidad está orientada a conseguir la satisfacción de los clientes y a contribuir a la racionalización de los costes del servicio y del producto, de tal modo que Isdefe sea reconocida como referencia de Calidad.

CERTIFICADOS DE ISDEFE



Certificación de AENOR del Sistema de Gestión de la Calidad, según la norma UNE-EN ISO 9001 (ER-0929/1998) para las actividades de prestación de servicios de consultoría y asistencia técnica en los sectores de Defensa y Seguridad, Aeroespacial, Transporte, Administraciones Públicas, Tecnologías de la Información y Comunicaciones (TIC) y Energía.



Certificación del Ministerio de Defensa del Sistema de Gestión de la Calidad, según la norma PECAL/AQAP 2110 (EXP. Nº-0077/03/01/01) para los servicios de consultoría y asistencia técnica en ingeniería de sistemas al Ministerio de Defensa.

Certificada desde 08/11/2002.

LA SATISFACCIÓN DEL CLIENTE

Isdefe, de acuerdo con el compromiso de Calidad que mantiene con sus clientes, realiza anualmente una “Encuesta de Satisfacción” con el objetivo de conocer tanto los aspectos del servicio que el cliente considera más importantes, como el grado de satisfacción de cada uno de ellos. Estas encuestas se realizan a la fecha de finalización del compromiso contractual y proporciona una información significativa sobre la opinión que los clientes tienen de los servicios prestados por Isdefe.

El grado de satisfacción alcanzado en 2015 ha sido 8,5 sobre 10.

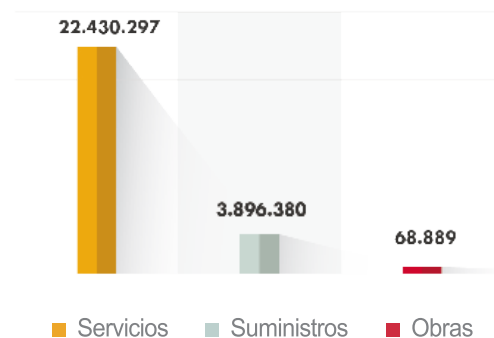
CON LOS PROVEEDORES

La contratación de Isdefe se rige por la Ley de Contratos del Sector Público, cumpliendo con rigor los principios de publicidad y concurrencia, transparencia, igualdad y no discriminación y confidencialidad.

La Unidad de Contratación supervisa estos principios. Isdefe, en cumplimiento del artículo 2 del Real Decreto Legislativo 3/2011, de 14 de noviembre y con el fin de asegurar la transparencia y el acceso público a la información relativa a su actividad contractual, disponible en la página web de la Plataforma de Contratación del Estado y en la web de Isdefe, en sección “Contratación”, publicándose todos los anuncios de licitación de contratos con un importe superior a 50.000 €, la normativa y procedimientos aplicables.

Existe una cuenta de correo a disposición de entidades interesadas a la que dirigir cualquier duda o comunicación: UnidadContratacion@isdefe.es.

Compras, contrataciones y subcontrataciones tramitadas en 2015 (€)



CON EL MEDIO AMBIENTE

Isdefe dispone de una política ambiental y un Sistema de Gestión Ambiental (SGA) certificado por AENOR conforme a la norma UNE-EN-ISO 14001:2004 desde el año 2007.



ALCANCE DEL SGA

Consultoría, ingeniería y asistencia técnica, referentes a la concepción, diseño, desarrollo, implantación y mantenimiento de sistemas de comunicaciones, mando y control, navegación aérea, aeropuertos, logística, seguridad, tecnologías de la información y gestión de infraestructuras, así como la gestión de acuerdos de cooperación industrial y transferencias de tecnología.

2015



INFORME ANUAL 2015

RESUMEN EJECUTIVO